

**Golfturnier für Jugendliche.**  
Junior Open Porsche Cup.

**Machen Sie Ihren Porsche frühjahrsfit.**  
Mit unserem Frühjahrs-Check.



# 911 50

**50 Jahre Porsche 911 – Tradition Zukunft**

Porsche 911 Carrera

Kraftstoffverbrauch (in l/100 km): innerorts 12,8 (11,2)\* · außerorts 6,8 (6,5)\* · kombiniert 9,0 (8,2)\*; CO<sub>2</sub>-Emission 212 (194)\* g/km · Effizienzklasse G (F)\*

\*Mit Porsche Doppelkupplungsgetriebe (PDK)

#### PORSCHE AKTUELL

- 3 50 Jahre Porsche 911. Tradition Zukunft.
- 4 Der neue 911 GT3. Grenzbereich: erweitert.
- 6 Kraft der Gegensätze. Die neuen Panamera Modelle.

#### PORSCHE LIVE

- 8 Junior Open Porsche Cup. Golfturnier für Jugendliche.

#### PORSCHE SERVICE

- 10 Machen Sie Ihren Porsche frühjahrsfit.

#### PORSCHE LEBENSART

- 9 Dress for success.

#### PORSCHE INTERN

- 12 Tradition Zukunft. Fünf Jahrzehnte Porsche 911.
- 14 Attraktive Gebrauchtwagen. Unsere besten Jahrgänge.

## Editorial



Liebe Porsche Freunde,

ein Mythos feiert sein 50-jähriges Jubiläum: der Porsche 911. 1963 wurde er zum ersten Mal auf der IAA in Frankfurt vorgestellt. Die aktuelle Ausgabe Ihrer Porsche Times erscheint ganz im Zeichen dieser Ikone. Wir feiern mit.

Erstmalig in diesem Jahr veranstalten wir gemeinsam mit dem Porsche Zentrum Bremen und dem Golf Club Vechta-Welpke ein Golfturnier für Kinder und Jugendliche. Am 16. Juni findet der Junior Open Porsche Cup statt. Mehr zu dieser Veranstaltung und zu unserem Porsche Golf Cup, den wir am 8. Juni dieses Jahres gemeinsam mit dem Porsche Zentrum Bremen wiederum auf der Anlage des Golf Club Syke e. V. veranstalten, lesen Sie auf Seite 8.

Denken Sie daran, dass Sie bei Ihrem Porsche vor dem Start in die warme Jahreszeit nicht nur die Räder wechseln lassen, sondern ihm auch einen Frühjahrs-Check gönnen. Unser Angebot finden Sie auf Seite 10.

Mein Team und ich wünschen Ihnen wunderbare Frühlingstage. Bleiben Sie uns gewogen.

Herzlichst

Ihr

Stefan Maraun

Geschäftsführer Porsche Zentrum Oldenburg

#### Impressum

Porsche Times erscheint beim Porsche Zentrum Oldenburg, Sportwagen-Center Schmidt + Koch GmbH, Nadorster Straße 202, 26123 Oldenburg, Tel.: +49 (0) 4 41 / 9 80 54 - 0, Fax: +49 (0) 4 41 / 9 80 54 - 60, E-Mail: info@porsche-oldenburg.de, www.porsche-oldenburg.de; Auflage: 500 Stück. Redaktionsanschrift: Porsche Zentrum Oldenburg, Sportwagen-Center Schmidt + Koch GmbH, Nadorster Straße 202, 26123 Oldenburg. Für unverlangt eingesandte Fotos und Manuskripte wird keine Haftung übernommen. Die Verantwortung für die redaktionellen Inhalte und Bilder dieser Ausgabe übernimmt das Porsche Zentrum. Ausgenommen davon sind die offiziellen Seiten der Porsche Deutschland GmbH.

# 911 50

## 50 Jahre Porsche 911 – Tradition Zukunft



Wenn Tausende von Sportwagenfans auf der ganzen Welt einer einzigen Leidenschaft treu bleiben – müssen große Emotionen im Spiel sein. Ihre große Liebe hat bereits seit 50 Jahren einen Namen. Porsche 911. Im Jahr 1963 schickten wir die Ur-Version ins Rennen – und auf die Straße. Und schufen damit den legendärsten Sportwagen aller Zeiten. Schon immer war er als Technologieträger und Designhighlight seiner Zeit weit voraus. Und ihn zu fahren: ist die Erfüllung eines Traums.

**Die** Begeisterung für den 911 ist zeitlos. Seit 1963, als er auf der IAA erstmals einer breiten Öffentlichkeit präsentiert wurde, bewegt er Generationen von Menschen. 130 PS, mobilisiert von einem 2-Liter-Sechszylinder-Boxermotor: eine für damalige Zeiten fast unvorstellbare Leistung. Und sein Design: revolutionär. Zehn Jahre später, im Jahr 1973: eine weitere Revolution. Die zweite 911 Generation, die unter dem Namen „G-Modell“ läuft, ist noch markanter, deutlich zu sehen zum Beispiel an den höheren Stoßstangen. 1988: unverkennbar Porsche, unverkennbar emotional – und zu 80 Prozent aus völlig neuen Bauteilen. Der 964. In Design und Interieur behutsam überarbeitet, sind die technischen Neuerungen umso deutlicher: Antiblockiersystem (ABS), eine Servolenkung und ab 1991 auch serienmäßig Airbags. 1993: der neue 993. Er ist der letzte 911 mit einem luftgekühlten Motor, weshalb er für einige Fans puristischer Porsche Sportwagen einen besonderen Reiz hat. Ab 1997 ersetzt der wassergekühlte Motor im 996 das bisherige Konzept. Mit der höheren Leistung geht eine bessere Aerodynamik und eine gesteigerte Alltagstauglichkeit einher. 2004 startet eine Ära der Rückbesinnung auf traditionelle 911 Werte. Der 997 erinnert besonders in der Frontpartie mit runden Scheinwerfern an den klassischen Elfer. Auch 2011 begegnen sich Tradition und Zukunft – in der 7. Generation der Sportwagenikone, dem 991. Er übertrifft alle Erwartungen.

### **Der neue 911 Carrera – der beste 911 aller Zeiten.**

Natürlich glänzt er, wie seine Vorgänger, mit herausragender Performance. 257 kW (350 PS) bei 7.400 1/min sorgen für einen Sprint von 0 auf 100 in rekordverdächtigen 4,8 Sekunden (4,6 mit PDK). Beim Carrera S sind es sogar bei 294 kW (400 PS) nur 4,5 Sekunden (4,3 mit PDK). Die Kraftübertragung erfolgt über das weltweit erste 7-Gang-Schaltgetriebe – oder wahlweise über das 7-Gang Porsche Doppelkupplungsgetriebe (PDK). Den 911 auf Asphalt zu erleben ist eine berauschende Erfahrung – und doch ist es nicht nur Leistung, die ihn auszeichnet. Der neue 911 leistet mehr als sein Vorgänger, verbraucht aber bis 16 % weniger als das Vorgängermodell – oder, wie es Focus Online ausdrückt: „Der neue Elfer setzt Maßstäbe bei der Effizienz.“ Technologien wie die Auto Start-Stop-Funktion und Benzindirekteinspritzung sowie eine Karosserie in Leichtbauweise sorgen für weitere Einsparungen.



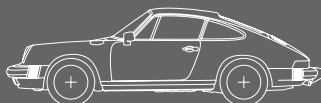
#### **Porsche 911 Carrera 4S**

Kraftstoffverbrauch (in l/100 km): innerorts 14,2 (12,7)\* · außerorts 7,5 (7,0)\* · kombiniert 9,9 (9,1)\*; CO<sub>2</sub>-Emission 234 (215)\* g/km · Effizienzklasse G

\*Mit Porsche Doppelkupplungsgetriebe (PDK)



**1963 – 1973**



**1973 – 1989**



**1988 – 1994**



**1993 –**

## Unverwechselbares Design.

Mit seiner spannungsbetonten Dynamik und sinnlichen Eleganz fasziniert der neue Porsche 911 Carrera auf den ersten Blick. Typische Designmerkmale seiner Ahnen verbinden sich gekonnt mit modernen Elementen. Er verkörpert ein Höchstmaß an sportlicher Athletik. So urteilte die Jury eines der renommiertesten Designpreise der Welt und kürte den 911 mit dem „red dot: best of the best“ Award 2012. Dem bleibt nur das Credo von Michael Mauer, Leiter der Design-Abteilung, hinzuzufügen: Purismus – weniger ist mehr. Jede Form ist durchdacht, kein Detail überflüssig. So ist auch die siebte Generation der Sportwagen-Ikone auf den ersten Blick an der stark nach hinten abfallenden Dachlinie und der flach gestreckten Silhouette erkennbar. Der Radstand wurde

um 100 mm verbreitert, das erhöht einerseits die Kurvendynamik und sorgt andererseits, zusammen mit der reduzierten Höhe, für einen noch athletischeren Auftritt.

## Was ihn auszeichnet?

### Die Emotionen, die er auslöst.

„Ein Klangbild zum Niederknien, ein akustischer roter Teppich für ein Spurtvermögen, das einem den Atem raubt und dem Alten die Schau stiehlt“, bringt es auto motor und sport auf den Punkt. Die Leser wählten den Neuen bereits einen Monat nach seiner Markteinführung zum besten Sportwagen. Der 911 ist dank seiner unverwechselbaren Identität Botschafter unserer Marke. Und Träger von Emotionen. Genau das ist es, was den 911 zu einer weltweiten Ikone macht. Seit 50 Jahren.

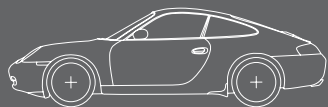
## INFO

Zum Jubiläum „50 Jahre Porsche 911“ hält Porscheplatz ([www.porsche.de/porscheplatz](http://www.porsche.de/porscheplatz)) Sie das ganze Jahr über mit Inhalten, Hintergrundinformationen und weiteren Jubiläums-Highlights auf dem Laufenden. Lassen Sie sich überraschen.

Das Webspecial auf [www.porsche.de](http://www.porsche.de) zu unserem diesjährigen Jubiläum hält für Porsche 911 Besitzer etwas ganz Besonderes bereit. Sie haben die Möglichkeit, ein Bild von ihrem Porsche 911 hochzuladen und an einem Fotowettbewerb teilzunehmen. Ein User-Voting entscheidet dann, wer ein persönliches Fotoshooting mit seinem 911 erleben darf.



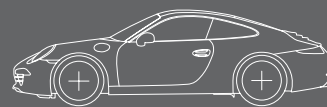
1998



1997 – 2005



2004 – 2012



Seit 2011

**Auf die Straße – kann jeder. Auf die Rennstrecke – dürfen viele. Doch nur wenige dringen in die spannendste Region vor, die es gibt: den Grenzbereich. Hier ist noch nicht jeder Quadratzentimeter erforscht. Und genau hier, wo andere aufgeben, beansprucht der neue Porsche 911 GT3 sein Herrschaftsgebiet.**

**Die** nunmehr fünfte Generation des Hochleistungssportwagens ist nicht nur weiter, sondern von Grund auf neu entwickelt worden. Auf dem Aufbau der breiten 911 Carrera 4 Karosserie ist eine komplett neue Karosserie mit intelligentem Leichtbau in Aluminium-Stahl-Verbundbauweise entstanden – und auch Motor und Getriebe wurden vollkommen neu konzipiert. Das Ergebnis: Der 911 GT3 setzt Maßstäbe in Sachen Performance und Fahrverhalten, ist noch agiler und kurvenstabiler. Vor allem aber stellt er den Fahrer vor eine spannende Aufgabe: die Auseinandersetzung mit seinem hohen Potenzial, das direkt abrufbar ist. Ohne Zögern, ohne Zeitverlust. Der 911 GT3 steigert die Wahrnehmung des Fahrers, Sportwagen und Pilot verschmelzen mit jeder Runde mehr und mehr zu einer Einheit.

Im Grenzbereich gelten klare Regeln. Jedes Detail muss seine Funktionalität beweisen und zur Performance beitragen. Der feststehende Heckflügel aus hochfestem Kunststoff – unverwechselbares Erkennungsmerkmal des Hochleistungssportwagens – ist

ein solches Detail. Und mehr als das: Zusammen mit der breiteren Bugspoilerlippe sorgt er für ein entscheidendes Plus an Abtrieb und Aerodynamik. Das Heck ist im Vergleich zum Vorgängermodell 44 mm breiter. So steht der neue 911 GT3 noch satter, noch sicherer auf dem Asphalt. Und wartet souverän auf sein erklärtes Ziel: den Grenzbereich.

Die erste Voraussetzung, in diese spannende Region vorzudringen: Ein komplett neuer 6-Zylinder-Boxermotor mit Benzindirekteinspritzung, der mehr leistet, höher dreht und eine kompromisslose Performance ermöglicht. Die geschmiedeten Kolben und besonders leichten Titanpleuel bewirken eine beeindruckende Drehmomentfaltung. Mit einem Drehmoment von 440 Nm legt der 911 GT3 den Sprint von 0 auf 100 km/h in 3,5 Sekunden hin. Und bewältigt die Nord-schleife auf dem Nürburgring in 7:30 Minuten. Ein Limit akzeptiert der 911 GT3 erst jenseits einer Marke von 315 km/h – und bietet dem Fahrer bis dahin mehr als genug Freiheit, sein hohes Potenzial zu erfahren. Zusätzliche Leistungsvorteile sicherten die Ingenieure



Der neue

911 GT3

Porsche 911 GT3

Kraftstoffverbrauch (in l/100 km): innerorts 18,9 · außerorts 8,9 · kombiniert 12,4; CO<sub>2</sub>-Emission 289 g/km · Effizienzklasse G

des neuen 911 GT3 durch eine Sportabgasanlage, die mit einem großen Volumen den Abgasgegendruck reduziert. Und auch in Sachen Verbrauch und CO<sub>2</sub>-Emissionen setzt der 911 GT3 Bestmarken: Hier – aber auch nur hier – unterschreitet er konsequent die von seinen Vorgängern gesetzten Limits.

Ein weiteres Highlight: Das weiterentwickelte Porsche Doppelkupplungsgetriebe inklusive GT3 Sportabstimmung und Schalt paddles. Es erhöht mit seinen kurzen Übersetzungen das Durchzugs- und Beschleunigungspotenzial in allen sieben Gängen. Hinzu kommt ein perfekt abgestimmtes Fahrwerk, das sich auch im Alltag extrem sportlich präsentiert. So kommt im 911 GT3 erstmals die dynamische Hinterachslenkung zum Einsatz, die sich intelligent auf die jeweilige Fahr- und Lenksituation sowie Fahrgeschwindigkeit einstellt und auf diese Weise außergewöhnliche Performance mit uneingeschränkter Alltagstauglichkeit vereint. Für eine zusätzliche Stabilisation des Fahrverhaltens sorgt auch das dynamische Motorlager, das alle Vorteile von harter und weicher Motorlagerung perfekt vereint.

### Der Porsche 911 GT3 auf einen Blick.

#### 911 GT3

Motorlage	Heckmotor
Hubraum	3.799 cm <sup>3</sup>
Leistung	350 kW (475 PS)
bei Drehzahl	8.250 1/min
Drehmoment	440 Nm
bei Drehzahl	6.250 1/min
Höchstgeschwindigkeit	315 km/h
Beschleunigung 0 – 100 km/h	3,5 s



Das Resultat: eine gleichmäßigere und höhere Antriebskraft an der Hinterachse, höhere Traktion und eine bessere Beschleunigung. Abgerundet wird das Fahrwerk des Porsche 911 GT3 durch ein weiterentwickeltes Porsche Torque Vectoring Plus System, das vor allem im fahrdynamischen Grenzbereich eine eindrucksvolle Steigerung der Querdynamik bewirkt und das Einlenkverhalten verbessert. Sicherer Fahrbahnkontakt ist durch die neuen, geschmiedeten 20-Zoll GT3 Leichtmetallräder mit Zentralverschluss garantiert.

Eines ist jetzt schon klar: Der neue 911 GT3 wird seine zukünftigen Fahrer verändern. Mit herausragender Performance und optimaler Beherrschbarkeit überwindet er existierende Grenzen auf Asphalt – und im Kopf. Er kompensiert Schwächen, verwandelt sie in Stärken. Denn es ist eine Sache, in den Grenzbereich vorzudringen. Eine andere Sache ist es, dort auch zu bestehen. Wo es vorher nicht mehr weiterging, eröffnen sich auf einmal völlig neue Perspektiven: Die Faszination Sportwagen, die sich einstellt, wenn man den eigenen Grenzbereich erweitert. Im neuen 911 GT3.

# Grenzbereich: ERWEITERT.



Das Porsche Doppelkupplungsgetriebe ist perfekt auf den 3,8-l-Motor abgestimmt: eine Kraftübertragung mit 911 GT3 spezifischen, kurzen Übersetzungen und mit um 50 % verkürzten Schaltwegen an den Schalt paddles, die noch knackiger und dynamischer sind.

Die LED-Heckleuchten betonen die horizontale Linienführung des Hecks.

Das Clubsportpaket mit Überrollkäfig ist auf Wunsch ohne Aufpreis erhältlich.

Porsche

GT3



Porsche Panamera Turbo Executive

Porsche Panamera

**Kraft der Gegensätze.**

# Die neuen Panamera Modelle.

**Porsche Fahren zu viert und gleichzeitig komfortabel reisen? Mit Gepäck, aber ohne Kompromisse? Geht nicht, hieß es. Geht doch, weiß man heute. Die neue Generation der Panamera Modelle treibt die scheinbaren Gegensätze auf die Spitze – typisch Dr. Ing. – und mehr noch: Sie schöpfen aus ihnen ihre besondere Kraft. Die Kraft der Gegensätze.**

**Jedes** Mitglied der Panamera Familie beeindruckt mit noch größerer Dynamik, gesteigerter Effizienz und noch mehr Sportlichkeit. Lassen Sie sich von den neuen Panamera und Panamera 4 Modellen begeistern, bei denen die Kraft nun serienmäßig über das Porsche Doppelkupplungsgetriebe übertragen wird. Oder etwa durch eine völlig neue Motorengeneration beim Panamera S und Panamera 4S. Der 3,0-Liter-V6-Motor mit Bi-Turbo-Aufladung ist aus dem Motor des Panamera Turbo abgeleitet. Er sorgt für noch mehr Leistung als der Saugmotor der vorigen Generation bei gleichzeitig niedrigerem Verbrauch. Der Panamera Diesel präsentiert

sich wirtschaftlicher als je zuvor, während der Panamera GTS als puristischer Athlet auftritt. Und der Panamera Turbo verbindet Komfort und Sportlichkeit so kompromisslos wie kein anderes Panamera Modell.

Ebenfalls typisch Porsche ist die Evolution des Designs. Präziser, schärfer, kantiger. Die Kotflügel sind höher als die Fronthaube. Am Heck sind sie besonders kraftvoll ausgelegt. Die Dachlinie fällt nach hinten ab. Die neu gestalteten Lufteinlässe am Bugteil tragen zur optimalen Kühlung von Motor und Bremsen bei. Das Heck wurde vollständig überarbeitet, seine Linien geschärft. Die Heckscheibe ist größer und flacher. Ebenso

**Zielort: Neuland. Ankunft: jetzt.**

## Der neue Panamera S E-Hybrid.

**E-Mobility ist unser Weg in Richtung Zukunft. Mit der E-Hybrid Technologie in Form eines parallelen Plug-in-Antriebs geben wir heute die Antwort auf die Herausforderungen von morgen.**

Technologisch wird die neue Generation der Panamera Baureihe vom Panamera S E-Hybrid angeführt. Er beeindruckt mit einer Performance, die über das hinaus reicht, was die meisten bei einem Hybrid für möglich halten. Und einem Verbrauch weit unter dem, was die meisten von einem Sportwagen erwarten. Der 3,0-Liter-V6-Kompressormotor und der Elektroantrieb bilden im neuen Panamera S E-Hybrid eine starke Einheit. Gemeinsam bringen Sie eine maximale Leistung von 416 PS (306 kW) auf die Straße – und bewältigen den Sprint von 0 auf 100 km/h in nur

5,5 Sekunden. Seine Alltagstauglichkeit beweist der Panamera S E-Hybrid auf vielen Ebenen: Dank innovativen E-Mobility Services sind alle wichtigen Informationen über den Panamera S E-Hybrid, z. B. Angaben zum Ladestatus der Lithium-Ionen-Batterie, mittels einer Smartphone-App abrufbar. Auch die Fahrzeug-Innentemperatur ist über eine App steuerbar. Die wichtigste praktische Neuerung ist jedoch: Sie tanken – zumindest den Strom – direkt an der Steckdose. Rein elektrisch erreicht der Panamera S E-Hybrid so eine Reichweite von bis zu 36 Kilometern und eine





wie der automatisch ausfahrende Spoiler ist sie jetzt 45 mm breiter. Die Heckleuchten in LED-Technik sind schmaler und deutlich definiert. Von hinten betrachtet wirken die neuen Panamera Modelle moderner.

Eine Neuerung innerhalb der Baureihe sind die beiden Executive Varianten – der Panamera 4S Executive und der Panamera Turbo Executive. Sie bereichern die Baureihe um eine ganz neue Dimension von Komfort, vor allem auf dem Rücksitz. Sie sind um 15 cm länger und bieten neben beeindruckender Performance die Möglichkeit, auf langen Strecken das zu tun, von dem wir sonst immer abraten: die Augen zu schließen,

die Fahrt im Sportwagen zu genießen und abzuschalten.

Komfort und Sicherheit versprechen auch unsere Assistenz-Systeme, die wir für die neuen Panamera Modelle noch einmal perfektioniert und erweitert haben. Denn der Spurwechselassistent, die Tempolimitanzeige und der Abstandsregeltempomat inklusive Porsche Active Safe unterstützen aktiv während der Fahrt – und senken effektiv den Adrenalinspiegel. Ausnahmsweise.

Für zusätzliche Unterstützung beim Einparken und Rangieren sorgt der optional erhältliche Surround View, der die Rückfahrkamera um drei weitere

Kameras im Bugteil und in den Außenspiegelunterschalen ergänzt. So können auch niedrige Hindernisse vor und neben dem Fahrzeug erkannt werden.

#### Das Ergebnis?

Wegweisend – wie die neue Generation der Panamera Modelle selbst: Im Fokus steht nicht alltäglicher Fahrspaß. Im Alltag. Auf Reisen. Auf jedem Zentimeter Straße.



Fahrzeug



Ladeinfrastruktur



Strom



Konnektivität

*e-hybrid*

Höchstgeschwindigkeit von 135 km/h. Unverwechselbar wird der Panamera S E-Hybrid durch weitere Details: Der „E-Hybrid“ Schriftzug am Heck und an der Seite trägt eine Umrandung in Acidgrün – der Farbe, die bei Porsche den Weg in die Zukunft weist. Hinzu kommt das Kombiinstrument mit E-Power-Meter, das die Rekuperations- und Antriebsleistung des Elektromotors sowie die Gesamtsystemleistung anzeigt. Ebenfalls charakteristisch sind die Merkmale, die er sich – neben der Leistung – mit dem S-Modell teilt: das Exterieur-Design sowie die Gestaltung des hochwertigen Interieurs. Und natürlich gibt es auch beim Porsche S E-Hybrid umfangreiche Individualisierungsmöglichkeiten. Entdecken Sie innovative Ingenieurskunst, die Sie elektrisieren wird. Erleben Sie E-Mobility in einem Sportwagen für 4. Der neue Panamera S E-Hybrid.



Porsche Panamera S E-Hybrid

Junior Open Porsche Cup.

# Golfturnier für Jugendliche.

8

PORSCHE LIVE



**Viele jugendliche Golfspieler möchten sich immer wieder die Frage beantworten können, wie gut sie eigentlich wirklich Golf spielen. Das geht allerdings nur, wenn sie sich anlässlich eines Golf Turniers mit anderen Spielern messen.**

Welper Wald. Keine Bahn gleicht der anderen und exaktes Spiel wird hier belohnt.

Der Golfplatz wurde vom Bundesverband Golfanlagen mit 4 Sternen für Platzausstattung, Pro Shop und Restaurant ausgezeichnet.

## **Porsche Golf Cup 2013.**

Unser obligatorischer Porsche Golf Cup, den wir auch in diesem Jahr wieder gemeinsam mit dem Porsche Zentrum Bremen auf der Anlage des Golf Club Syke e. V. veranstalten werden, findet am Samstag, den 8. Juni 2013 statt. Bitte merken Sie sich diesen wichtigen Termin schon heute vor. Die Ausschreibungen erhalten Sie, wie in jedem Jahr, rechtzeitig. Wir freuen uns schon heute auf Ihre Teilnahme.

**In** diesem Jahr findet am 16. Juni der Junior Open Porsche Cup statt, den der Golfclub Vechta-Welpe gemeinsam mit den Porsche Zentren Oldenburg und Bremen veranstaltet.

Gespielt wird auf dem hauseigenen Golfplatz, der seit über 20 Jahren am Stadtrand von Vechta liegt und aussieht, als hätte es hier nie etwas anderes gegeben. Einmalig ist seine Lage im jahrhundertealten

Das Turnier für Jugendliche und Kinder bis 18 Jahre ist nach Stableford vorgabewirksam ausgeschrieben und geht über 18 bzw., für die jüngeren Teilnehmer, 9 Löcher. Der Start erfolgt gegen 10:00 Uhr.

Neben Kindern und Jugendlichen, die von den Porsche Zentren Oldenburg und Bremen eingeladen werden, können noch ca. 20 Kinder aus Vechta teilnehmen sowie weitere aus den Golfclubs der Region.

# Dress for success.

1970 gingen Porsche und Martini Racing eine langjährige Kooperation ein, die nicht nur zu etlichen Motorsportsiegen führte, sondern auch ein unverwechselbares Design hervor gebracht hat: der legendäre Rennwagen-Look mit hellblauen und einem roten Streifen auf dunkelblauem Band.

**Martini** Racing – drei Streifen, die aus dem Motorsport nicht mehr wegzudenken sind. Auch abseits der Rennstrecke liegen Sie im Martini Racing Look richtig. Ob am Strand oder in der Stadt: Jedes Teil aus unserer Kollektion mit typischen Elementen aus dem Corporate Design des damaligen Sponsors vereint Lifestyle, Sportlichkeit und zeitlose Eleganz.



## Driver's Selection

by Porsche Design



### MARTINI RACING Sweatjacke Damen/Herren

Rote Sweatjacke (Damen) bzw. dunkelblaue Sweatjacke (Herren) mit reflektierendem Porsche Branding am Nacken und verschiedenen MARTINI RACING Applikationen. Mit 2 seitlichen Einschubtaschen und 2-Wege-Reißverschluss (Damen). 100 % Baumwolle.

Damen: Größen XS, S, M, L, XL, XXL

**WAP 554 OXS-XXL OD | EUR 139,00\***

Herren: Größen S, M, L, XL, XXL, 3XL

**WAP 555 OOS-3XL OD | EUR 139,00\***



### MARTINI RACING Badehose

Rote Herren-Shorts, die mit dem typischen MARTINI RACING Streifen um den Saum der Hosentasche sowie mit dem MARTINI RACING Schriftzug veredelt ist. 100 % Polyester. Größen: S, M, L, XL, XXL, 3XL

**WAP 553 OOS-3XL OD  
EUR 95,00\***



### MARTINI RACING Flip-Flops

Mit diesem Original von flip\*flop® hinterlassen Sie durch den geprägten Porsche Schriftzug Spuren im Sand. Größen: 36–38, 39–41, 42–44, 45–46

**WAP 89 3638-4546 OD | EUR 50,00\***

\* Preise inkl. MwSt.



## Machen Sie Ihren Porsche frühjahrsfit.

**Die** Wintersportsaison ist vorbei. Zeit, um Ihren Porsche für den lang-ersehnten Frühling topfit zu machen. Mit dem Frühjahrs-Check bringen wir Ihren Porsche so richtig in Schwung.

Dabei prüfen wir ihn auf Herz und Nieren. Denn Eis, Schnee und Regen hinterlassen nicht nur Schmutzspuren auf Lack und Karosserie, sie greifen auch entscheidende Fahrzeugteile an. Besonders die Bremsanlage und der Motor sind in den kalten Monaten immer wieder intensiv gefordert. Minusgrade und schlechte Straßenbedingungen führen teilweise zu extremer Belastung. Beim Frühjahrs-Check überprüfen wir wesentliche Bauteile und Komponenten sowie

Füllstände von Betriebs- und Schmierstoffen. So stellen wir sicher, dass Ihr Porsche genau die sportliche Höchstleistung bringt, die Sie gewohnt sind.

Was noch zu einem optimalen Saisonauftakt gehört? Die richtige Bereifung – für exzellente Performance sorgen die Sommerkomplettradsätze von Porsche Tequipment.

Falls Ihnen die Wartezeit auf Ihren Porsche bei uns zu lange wird, genießen Sie doch einfach das Beauty-, Spa- und Wellness Angebot im Thalassa Spa oder bei MEL Professional Hairstyling. Die entsprechenden Anzeigen mit Kontaktangaben finden Sie auf der gegenüberliegenden Seite.



### Porsche Frühjahrs-Check

Überprüfung von:

- Motorölstand
- Klimaanlage
- Windschutzscheibe
- Beleuchtung außen/innen
- Scheibenwisch-/ Waschanlage
- Kühlsystem
- Batterie
- Bremsanlage
- Abgasanlage
- Bereifung

**EUR 99,00\***

Für Fragen rund um unsere Serviceangebote und zur Terminvereinbarung steht Ihnen Thomas Flügel unter der Tel.: +49 (0) 4 41 / 9 80 54 - 16 oder per E-Mail unter [pookd@schmidt-und-koch.de](mailto:pookd@schmidt-und-koch.de) gerne zur Verfügung.

\* inkl. MwSt., zzgl. eventuell anfallender Materialkosten



# GEMEINSAM

mit uns besondere Momente erleben!

Professionelles Hairstyling für SIE,  
ganz in SEINER Nähe!

Begeisterung für Formen und Farben,  
neue Techniken ausprobieren, die  
Leidenschaft die WIR mit  
Porsche teilen!

GUTSCHEIN FÜR DIE LIEBSTE?

**MÉL**  
PROFESSIONAL  
HAIRSTYLING

NADORSTER STRASSE 229  
(200m vom PORSCHE ZENTRUM)  
26123 OLDENBURG  
TELEFON 0441 · 608431

www.marketing-3.com

## IM THALASSA SPA OLDENBURG

können Sie die Schätze des Meeres entdecken, die Ihre Haut mit hochwertigen maritimen Wirkstoffen versorgen, für Anti Aging, Feuchtigkeit und Energie.

Schließen Sie einfach die Augen, lassen sich fallen und legen Ihre Schönheit in die Hände der Beauty - Expertin Elfriede Mevs und Wellness - Expertin Kristin Kattelman.

Angefangen mit Gesichtsanwendungen für ein jugendliches Aussehen, bis zur Zusammenstellung individueller Pflegekonzepte - Genießen Sie diese Momente der Entspannung in Ihrer Energie-Tankstelle zur Bekämpfung von Stress, Schnellebigkeit und Zeit. Ausklingen lassen können Sie die Anwendungen im Ruheraum bei einem Tee.

### ÖFFNUNGSZEITEN

Montag - Freitag 10.00 - 19.00 Uhr  
Donnerstag bis 22.00 Uhr

### TÜRÖFFNUNGSZEITEN

Montag - Freitag  
10.00 - 11.00 Uhr  
18.00 - 19.00 Uhr

TELEFON 0441 · 36 13 72 92



Wellness  
Beauty & Gesundheit  
**Thalassa**  
**SPA**  
www.thalassa-spa.de



# TRADITION ZUKUNFT.

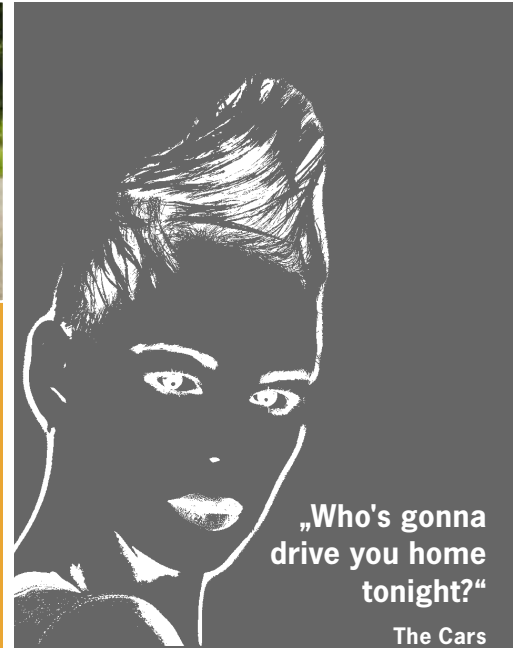
Miniröcke, Maxi-Haare und Flower-Power. Für ausufernde Begeisterung sorgten in den „Swinging Sixties“ die Beatles und der allererste Porsche 911. Auf der IAA 1963 überzeugt er Fachwelt und Publikum gleichermaßen. Aus der vom 356 inspirierten Form war ein völlig neues Auto entstanden. Sein 2-Liter-Sechszylinder-Boxermotor mit Axialgebläse und einer obenliegenden Nockenwelle pro Seite mobilisierte für damalige Verhältnisse sensationelle 130 PS.

# 1963



„Just take your place in the driver's seat. Driver's seat, yeah.“

Sniff 'N' the Tears



„Who's gonna drive you home tonight?“

The Cars

Während die knalligen Farben und Punkfrisuren der 1980er die Bürgersteige der Nation bunter machen, prägt der Inbegriff des Sportwagens das Straßenbild der Achtziger als Coupé, Targa und nach 17 Jahren auch wieder als Porsche Cabriolet. Die Resonanz war überwältigend. Die Lieferzeiten damit leider ebenfalls. Zu den ersten Cabrio-Fahrern gehörte die Tennisspielerin Martina Navrátilová, die das Auto beim Porsche Tennis Grand Prix Turnier 1982 gewann. Zum 25. Geburtstag präsentiert Porsche 1988 den neuen 911 Carrera 4.

# 1983



„Baby, you can drive my car. Yes, I'm gonna be a star.“

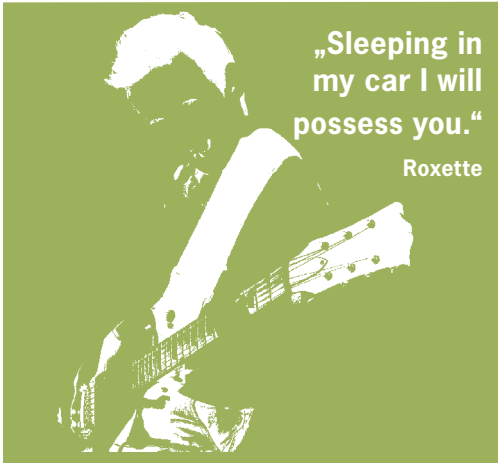
The Beatles



Neue Ideale prägen die Siebziger: Im Kontrast zur farbenfrohen Lockerheit der Mustertapeten und schwedischer Popmusik setzen die Deutschen beim Automobil eher auf Sicherheit, Komfort und Umweltfreundlichkeit. Die Emotionen kommen bei Porsche dennoch nicht zu kurz: Auf der IAA 1973 präsentiert Porsche die neuen Elfer. Den 911, 911 S und den Porsche 911 Carrera. Die neuen 2,7-Liter-Motoren waren im Hinblick auf einen niedrigen Schadstoffausstoß und reduzierten Verbrauch entwickelt worden. Ganz im Gegensatz zum 911 Turbo, den Porsche 1974 auf den Markt bringt. Der schnellste Sportwagen seiner Zeit wird trotz Ölkrise zu einem Riesenerfolg.

# Fünf Jahrzehnte Porsche 911.

Es waren die swingenden Sixties, die knallbunten Siebziger und die schrägen Achtziger. Es folgte ein Jahrzehnt im coolen Lounge-Ambiente und ein neues Jahrtausend, das die weltweite Kommunikation als Selbstverständlichkeit etablierte. Folgen Sie uns auf einer Zeitreise durch 50 spannende Jahre 911.



„Sleeping in my car I will possess you.“

Roxette

Während die Popmusik ihren König findet, verkündet das World Wide Web, dass der neue 993 so gut gelungen ist, dass gleich mehrere europäische Fachblätter den neuen 911 zum Sportwagen des Jahres küren. Trotz einer Neugestaltung der Karosserie war die charakteristische 911 Silhouette erhalten geblieben. Der kräftige Sechszylinder-Boxermotor leistete 272 PS. Die von Porsche Motorsport in Weissach entwickelte 300-PS-Variante in Gestalt des 911 Carrera RS bezeichnete das Porsche Magazin Christophorus als „heißeste Versuchung diesseits des Turbos“. Und der 993 sollte nicht der einzige neue 911 des Jahrzehnts bleiben: 1997 beginnt mit dem ersten wassergekühlten Motor im Modell 996 eine neue Ära. Alltagstauglichkeit und Fahrkomfort stehen an erster Stelle – und ein komplett neu entworfener Innenraum überzeugt die Porsche Enthusiasten.

# 1993



„Let's waste time, chasing cars, around our heads.“

Snow Patrol

Nicht nur legendäre Rockformationen treten wieder ins Scheinwerferlicht. Auch der neue Porsche 911 zeigt seine legendäre Linie und rückt altbekannte Details wie die runden Scheinwerfer in ein ganz neues Licht. Doch diesen 911 nur über sein Design zu beschreiben, würde seiner Innovationskraft nicht gerecht. Technische Neuerungen wie Benzin-Direkteinspritzung und Porsche Doppelkupplungsgetriebe machen den 997 zu einer sportlichen Ausnahmeerscheinung.



Während die meisten technologischen Neuheiten sich mit „Clouds“ beschäftigen, bleibt der neue 911 Carrera bodenständig. Vor allem die 911 Carrera 4 Modelle beeindrucken dank Porsche Traction Management mit unvergleichlicher Bodenhaftung. Der neue 911 ist das Porsche Verständnis von Traditionspflege: 90 % sind neu oder wurden grundlegend überarbeitet. Dennoch bleibt auch der Neue unverwechselbar 911 – in der Silhouette, im Fahrspaß, in der Effizienz.

„I'm in a battle with my heartbeat, I go full throttle down the dark streets.“

Taio Cruz



# 2011



# Unsere schönsten Frühlingsboten.

Erfahren Sie mehr über das Porsche Approved Programm:  
<http://gebrauchtwagenaktion.porsche.de/>.  
Weitere Informationen und noch mehr attraktive Gebrauchtwagen-  
Angebote finden Sie im Internet unter [www.porsche-oldenburg.de](http://www.porsche-oldenburg.de).

## Porsche Boxster



Basaltschwarzmetallic  
EZ 12/2009 | 15.928 km  
EUR 37.900\*

## Porsche Boxster S



Schwarzmetallic  
EZ 10/1999 | 83.000 km  
EUR 17.500

## Porsche Boxster S



GT-silbermetallic  
EZ 09/2005 | 86.502 km  
EUR 28.490

## Porsche Boxster RS Spyder



GT-silbermetallic  
EZ 04/2008 | 15.770 km  
EUR 44.444

## Porsche 911 Carrera Cabriolet



Sealgrau-metallic  
EZ 06/2005 | 44.596 km  
EUR 52.900

## Porsche 911 Carrera S Cabriolet



Atlasgrau-metallic  
EZ 03/2006 | 38.000 km  
EUR 57.900

## Porsche 911 Carrera S Cabriolet



GT-silbermetallic  
EZ 06/2009 | 67.141 km  
EUR 69.900

## Porsche Panamera 4



GT-silbermetallic  
EZ 04/2012 | 21.783 km  
EUR 79.500\*

## Porsche Cayenne Diesel



Tiefschwarzmetallic  
EZ 09/2012 | 13.670 km  
EUR 88.500\*

## Porsche Cayenne S



Sandweiß  
EZ 06/2010 | 59.934 km  
EUR 64.500\*

\*Mehrwertsteuer ausweisbar

Die Angaben über Lieferumfang, Aussehen, Leistung, Maße, Gewichte, Kraftstoffverbrauch und Betriebskosten der Fahrzeuge entsprechen den zum Zeitpunkt der Drucklegung vorhandenen Kenntnissen. Änderungen und Irrtümer sind vorbehalten.



**NICHT SO SCHNELL WIE IHR SPORTWAGEN  
- STIL WILL AUCH GESEHEN WERDEN!**



**BESUCHEN SIE DIE GRÖSSTE UND AUSSERGEWÖHNLICHSTE  
LINSSEN YACHTS PRÄSENTATION IN DEUTSCHLAND ZUR**

## **BOAT SHOW AM 20. & 21.4.13**

**ENTDECKEN SIE EINE YACHT, MIT DER SICH DIE GRENZENLOSE WELT  
DES MOTORBOOTFAHRENS BEQUEM UND MIT DEM GEBOTENEN STIL  
ERLEBEN LÄSST. DIE RANGE CRUISER SERIE BIETET DIE KOMBINATION  
AUS AUFREGENDER LEISTUNGSFÄHIGKEIT, SCHLANKEM STYLING  
UND LUXURIÖSER UNTERBRINGUNG! LASSEN SIE SICH INSPIRIEREN!**



# **HENNINGS YACHT VERTRIEB GmbH**



**LINSSEN YACHTS CENTER NORD · AN DER ALTEN WERFT · POSTFACH 1333 · 26871 PAPENBURG  
TEL. (0 49 61) 91 92 - 0 FAX (0 49 61) 91 92 19 · INFO@HENNINGS-YACHTVERTRIEB.DE  
WWW.HENNINGS-YACHTVERTRIEB.DE · WWW.FACEBOOK.COM/HENNINGSYACHTVERTRIEB**



**Ein gelungener Start in den Frühling sollte bei uns beginnen.**

**Herzlich willkommen im Porsche Zentrum Oldenburg.**



**PORSCHE**

**Porsche Zentrum Oldenburg**

Sportwagen-Center Schmidt + Koch GmbH  
Nadorster Straße 202  
26123 Oldenburg  
Tel.: +49 (0) 4 41 / 9 80 54 - 0  
Fax: +49 (0) 4 41 / 9 80 54 - 60  
E-Mail: [info@porsche-oldenburg.de](mailto:info@porsche-oldenburg.de)  
[www.porsche-oldenburg.de](http://www.porsche-oldenburg.de)